



# CATÁLOGO DE PEÇAS

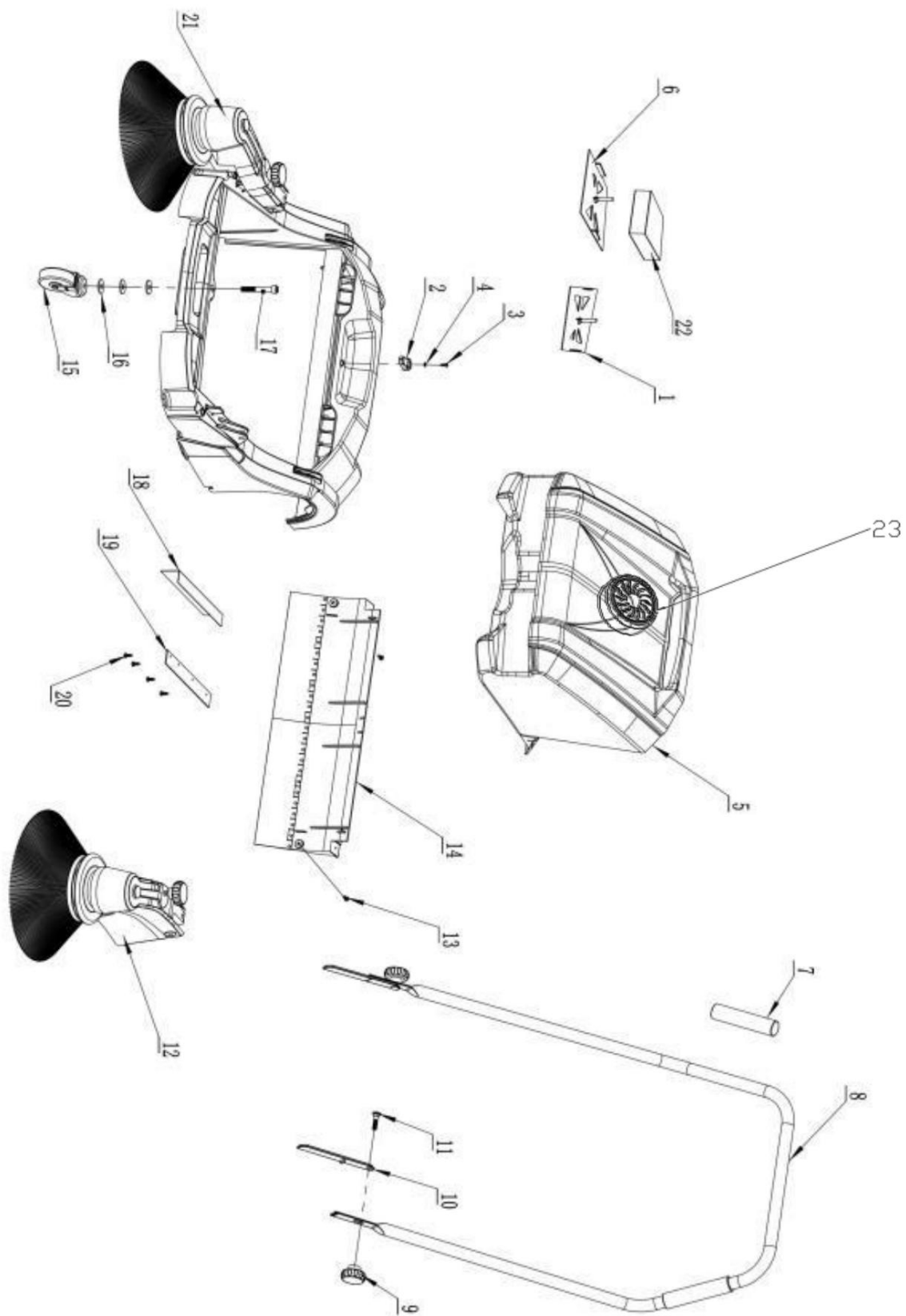
Varredeira Manual para Piso  
UCV50F



## Conteúdo

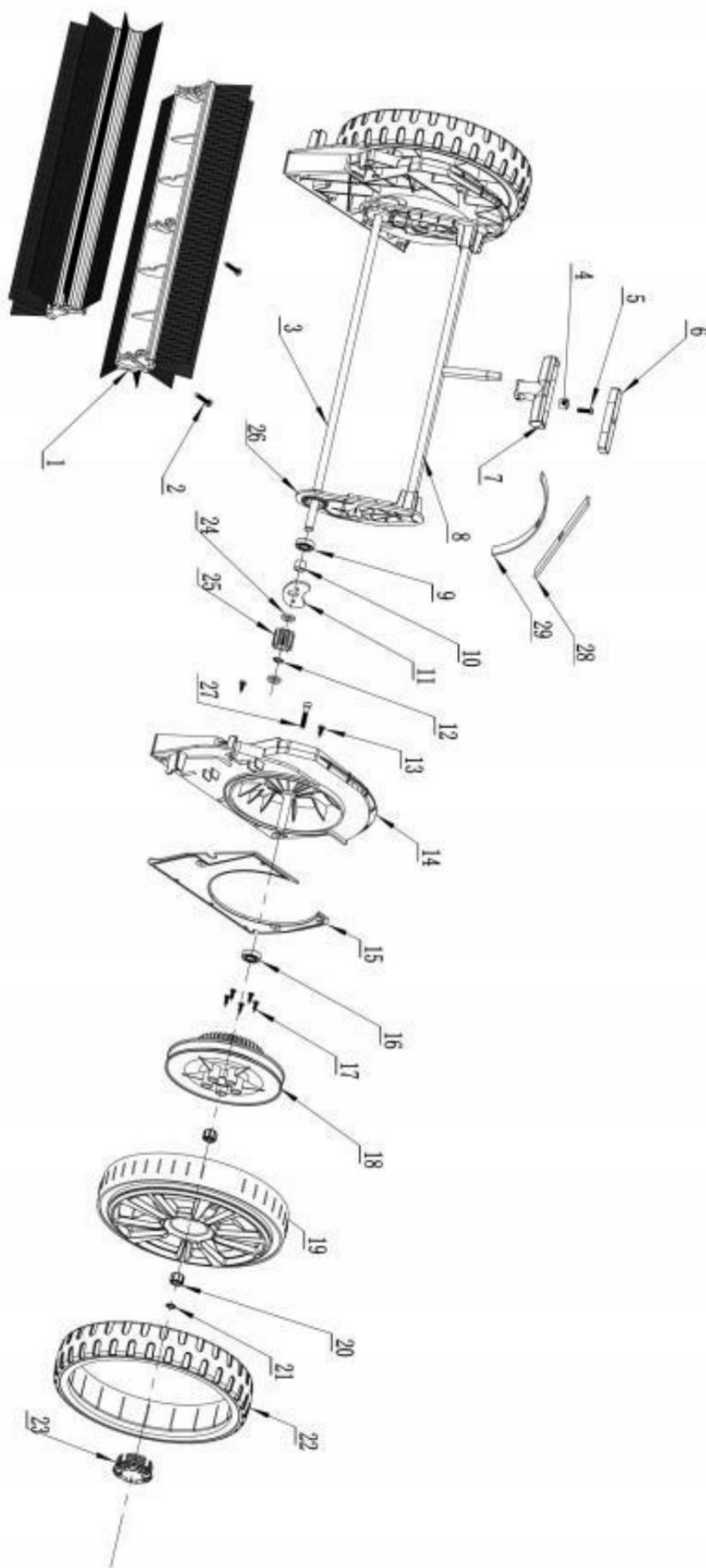
Sistema de estrutura .....	3
Montagem da roda .....	5
Montagem da escova.....	7
Coletor de pó.....	9

Fig.1 Sistema de estrutura



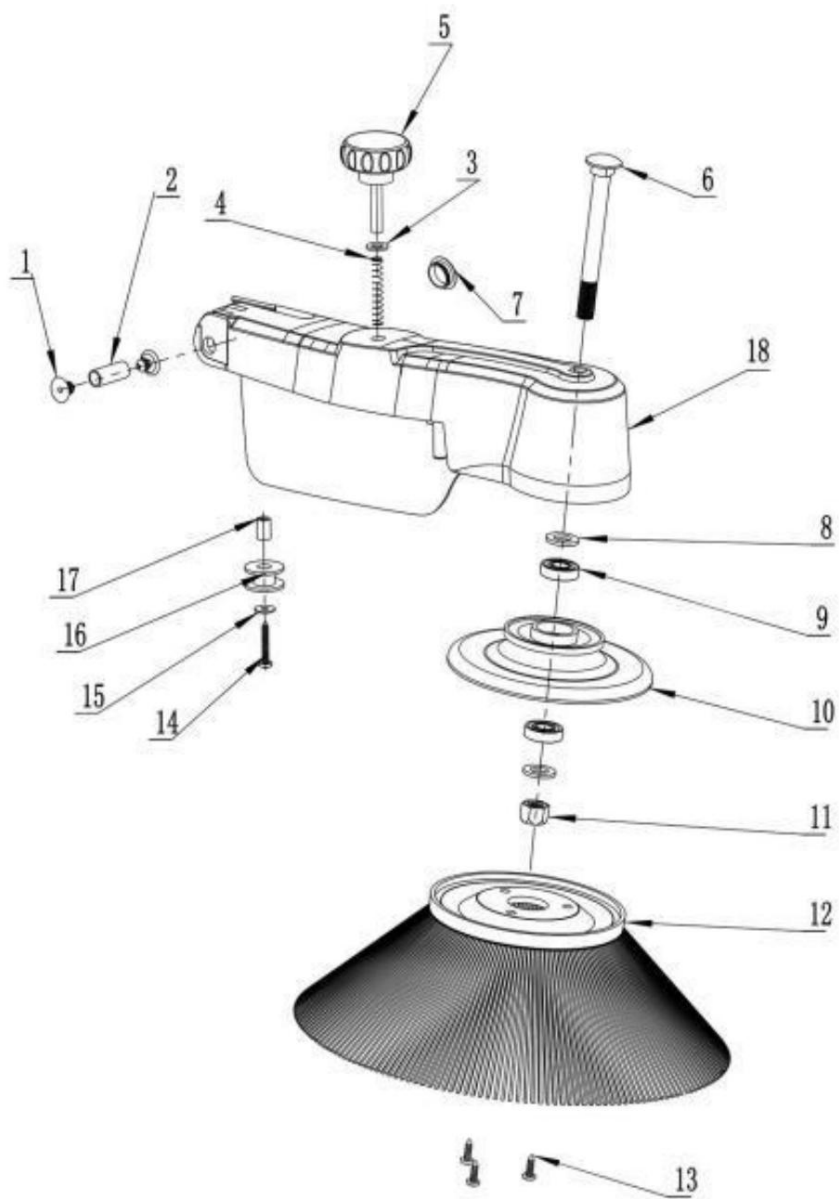
<b>Item</b>	<b>Número da peça</b>	<b>Nome da peça</b>	<b>Quantidade</b>	<b>Observações</b>
1	6301130201	Suporte de esponja(L)	1	
2	6301130202	Fivela	1	
3	6301130203	Parafuso ST4.2*16	1	
4	6301130204	Arruela M4	1	
5	6301130500	Montagem Coletor de pó	1	
6	6301130206	Suporte de esponja(R)	1	
7	6301130107	Jaqueta de alavanca	2	
8	6301130108	Alavanca de pressão	1	
9	6301130109	Botão giratório	2	
10	6301130110	Chapa metálica	2	
11	6301130111	ParafusoM8*25	2	
12	6301130400	Montagem da Escova	1	
13	6301130213	ParafusoST5*16	2	
14	6301130214	Placa traseira	1	
15	6301130215	Roda giratória	1	
16	6301130216	Arruela M10	3	
17	6301130217	Parafuso M10*80	1	
18	6301130218	Tira de borracha	2	
19	6301130219	Placa metálica	2	
20	6301130220	ParafusoST5*16	8	
21	6301131300	Montagem da Escova	1	
22	6301131202	Fivela	1	
23	6301130223	Afundamento	1	
23	6301130224	Filtro	1	

Fig.2 Montagem da roda



<b>Item</b>	<b>Número da peça</b>	<b>Nome da peça</b>	<b>Quantidade.</b>	<b>Observações</b>
1	6301130301	Escova principal	2	
2	6301130302	Parafuso ST5*35	6	
3	6301130303	Eixo	1	
4	6301130304	Bucha	1	
5	6301130305	ParafusoM5*20	1	
6	6301130306	Tampa da alça	1	
7	6301130307	Lidar	1	
8	6301130308	Alavanca ajustável	1	
9	6301130309	Rolamento 6001	2	
10	6301130310	Rolamento HLF 1002	2	
11	6301130311	Junta	2	
12	6301130312	Anel de retenção para eixo M10	2	
13	6301130313	Parafuso ST5*16	4	
14-1	6301130314-1	Cobertura do suporte da roda esquerda	1	
14-2	6301130314-2	Tampa do suporte da roda direita	1	
15	6301130315	Suporte	2	
16	6301130316	Rolamento 6001	2	
17	6301130317	Parafuso ST5*25	10	
18	6301130318	Roda de cinto	2	
19	6301130319	Roda	2	
20	6301130320	Bucha à prova de desgaste	4	
21	6301130321	Anel de retenção	2	
22	6301130322	Pneu	2	
23	6301130323	Cobertura de roda	2	
24	6301130324	Arruela M10	2	
25	6301130325	Engrenagem	2	
26	6301130326	Braço oscilante (R)	1	
27	6301130327	Junta de borracha	1	
28	6301130328	Lençol ajustável	1	
29	6301130329	Braço oscilante (L)	1	

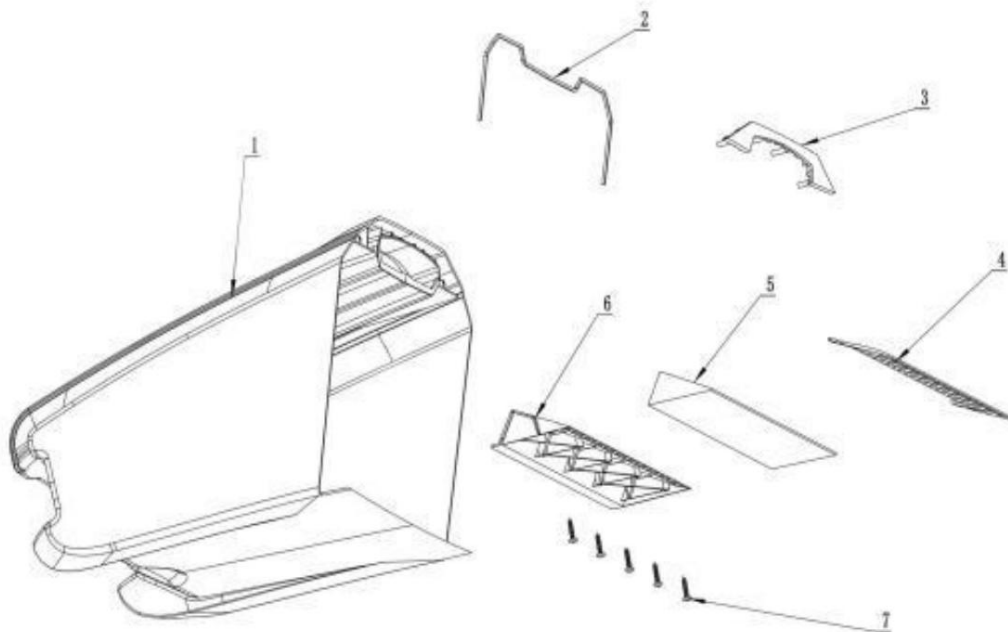
Fig.3 Conjunto da escova



<b>Item</b>	<b>Número da peça</b>	<b>Nome da peça</b>	<b>Quantidade.</b>	<b>Observações</b>
1	6301130401	Plugue	4	
2	6301130402	Bucha	2	
3	6301130403	Arruela	2	
4	6301130404	Primavera	2	
5	6301130405	Botão giratório	2	
6	6301130406	Parafuso M10*120	2	
7	6301130407	Plugue	2	
8	6301130408	Arruela	4	
9	6301130409	Rolamento 6001	2	
10	6301130410	Roda de cinto	2	
11	6301130411	Contraporca	2	
12	6301130412	Pincel redondo (R)	1	
13	6301130413	ParafusoST5*16	6	
14	6301130414	Parafuso ST5*35	4	
15	6301130415	Arruela	4	
16	6301130416	Roda de cinto	4	
17	6301130417	Arbusto	2	
18	6301130418	Suporte de escova redonda(R)	1	
19	6301130419	Suporte de escova redonda(L)	1	
20	6301130420	Pincel redondo (L)	1	



**Fig.4 Coletor de pó**



Item	Número da peça	Nome da peça	Quantidade.	Observações
1	6301130501	Caixa de poeira	1	
2	6301130502	Vedação de caixa	1	
3	6301130503	Tampa da caixa	1	
4	6301130504	Casaco à prova de poeira	1	
5	6301130505	Placa de fixação	1	
6	6301130506	Placa da caixa de pó	1	
7	6301130507	Parafuso ST5*16	5	